

# Investigación en Resultados de Enfermería: Implicaciones para la práctica clínica, la investigación y la gestión sanitaria

1ª Jornada Técnica en Cuidados en Salud  
Ministerio de Sanidad y Consumo  
Madrid 2 Marzo 2007

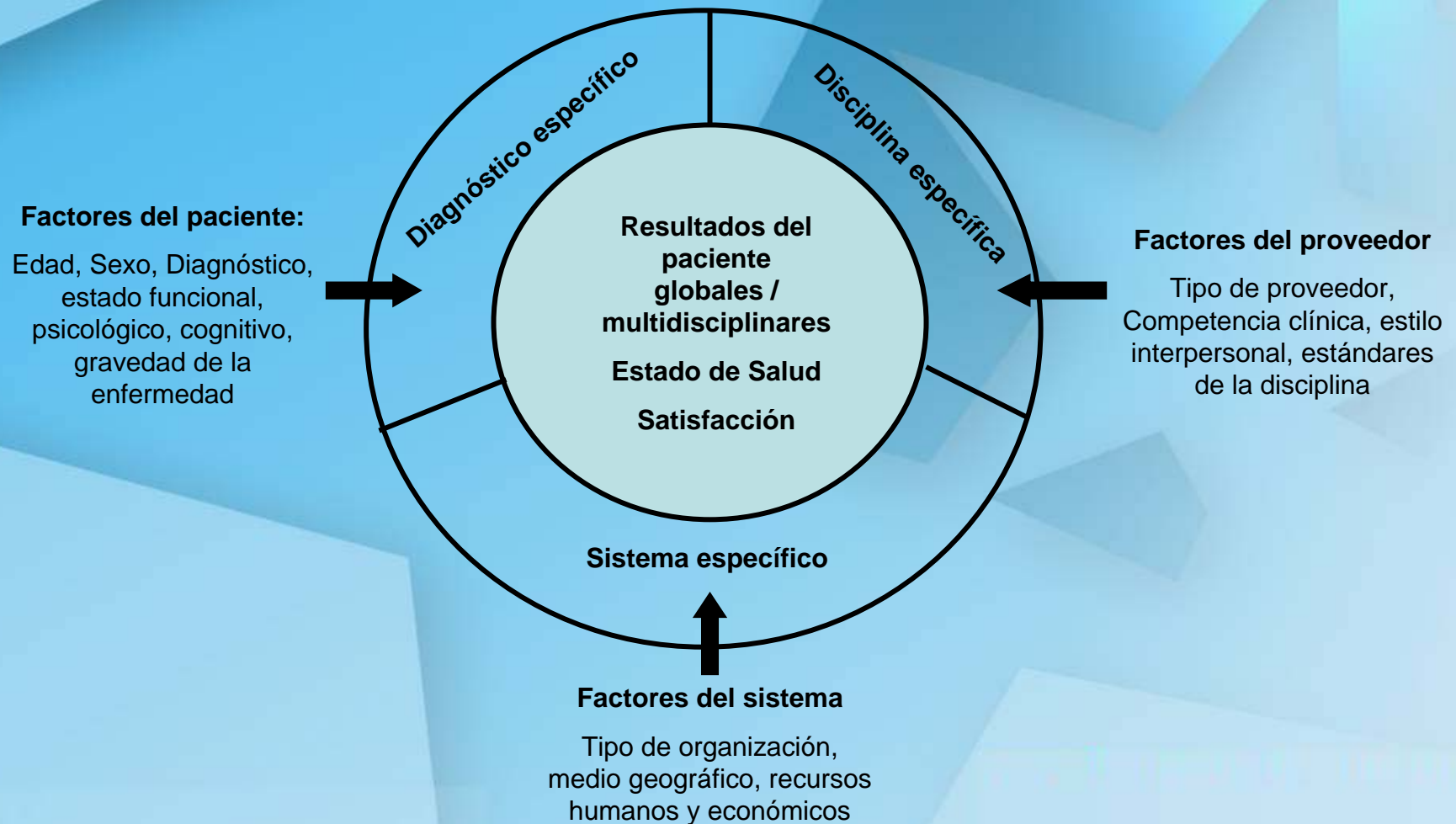
## Resultados de los cuidados Enfermeros en Atención Primaria

**José Luis Aréjula Torres**  
Responsable de Informática Clínica  
Área 9 Atención Primaria Madrid  
Servicio Madrileño de Salud  
Director de Desarrollos del OME  
Coordinador Informatización SEMAP

# Interés de los resultados

- Actualmente la medición de los resultados en salud se han convertido en una obligación de cualquier sistema sanitario
- Imprescindibles para evaluar la efectividad de la atención sanitaria

# Marco conceptual de los resultados



# Resultados en Salud

- Resultados específicos del sistema
  - Efectos adversos (errores de la medicación)
  - Tasas de infección
  - Caídas de los pacientes
  - Coste
  - Productividad
  - Multidisciplinares



# Resultados en Salud

- Resultados específicos de los diagnósticos
  - Utilizados para el desarrollo de vías críticas
  - Instrumentos estandarizados de evaluación
  - Objetivos multidisciplinares
  - Centrados fundamentalmente en indicadores de práctica médica



# Resultados en Salud

- Resultados específicos de la disciplina
  - Reflejan la práctica y los estándares de una disciplina.
  - Básicos en la evaluación y la calidad de esta práctica
  - Cada disciplina debe identificar y medir los resultados del paciente más influenciados por su práctica clínica.

# Resultados en Salud

- Resultados específicos de la disciplina
  - Deben existir por tanto medidas de resultados en entornos clínicos para:
    - Investigación
    - Generación de conocimiento
    - Establecimiento de los mejores estándares

# Evolución de la medición de resultados

## FASE INICIAL:


- Históricamente medición de “actividades”
- Prácticamente nulo desarrollo e implantación
- Inexistente utilización de la metodología de cuidados
- A nivel de la administración sanitaria perfil de ayudantes



# Evolución de la medición de resultados

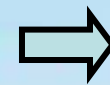
- Foco de análisis centrado en el diagnóstico de enfermería
- Implantación básica
- Desarrollo de Catálogos de DdE propios
- Evaluaciones por muestreos (audits)
- Escasa informatización
- Se inician los primeros Planes de cuidados para 5 servicios de cartera

# Evolución de la medición de resultados

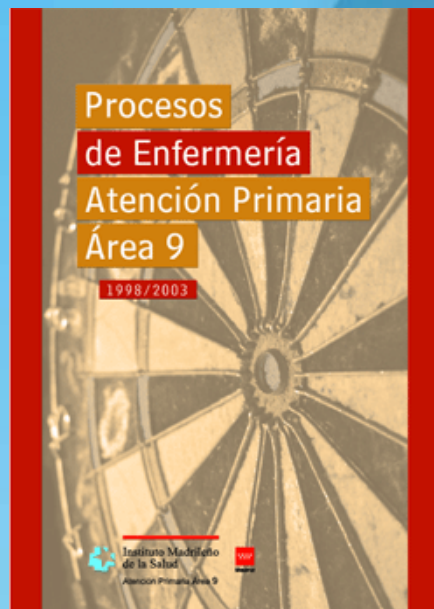
- Desarrollo de los procesos de enfermería 
- Incorporación de resultados intermedios e indicadores
- De Objetivos a Resultados (NOC)
- Planes de cuidados implantados
- Asentamiento de la metodología
- Aceptación de las taxonomías de la práctica enfermera (juicio crítico)

# Evolución de la medición de resultados

- Sistemas de Información estables
- Informatización total
- Planes de cuidados a desarrollar por cada Comunidad autónoma



# Procesos de Enfermería



# Procesos de Enfermería

## VISITA DOMICILIARIA

“Servicios marco”:

- Procedimientos técnicos básicos
- Actividades preventivas
- Promoción del autocuidado
- Problemas de afrontamiento y adaptación

# Procesos de Enfermería

## Utilidad del documento

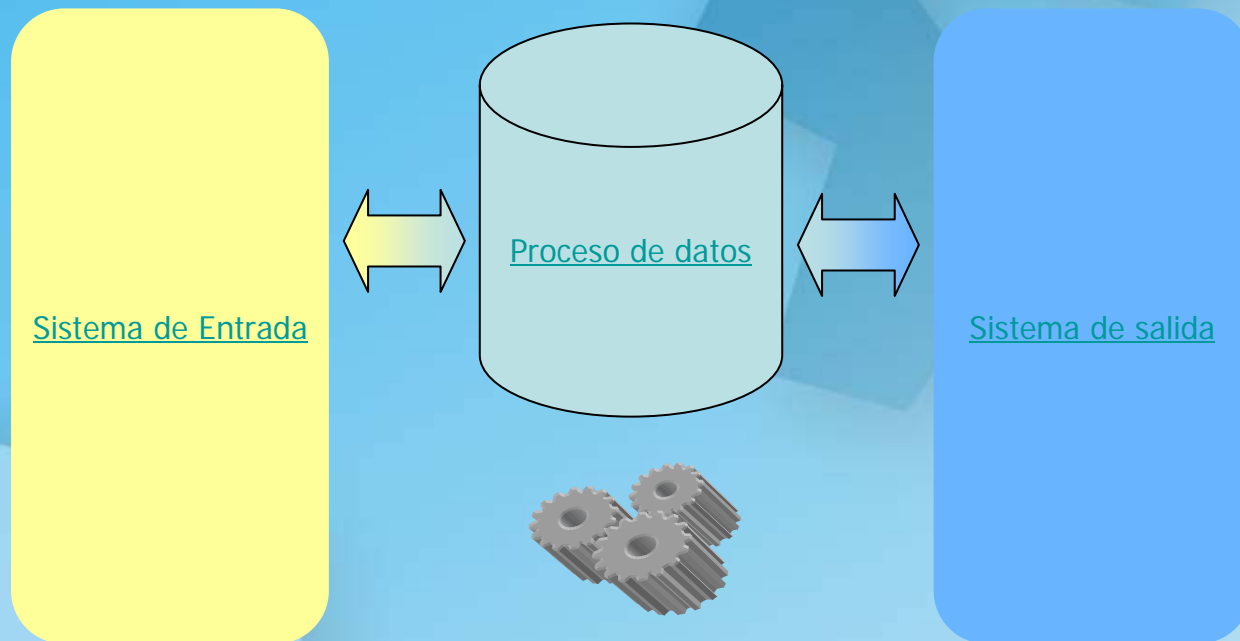
- Para el ciudadano:
  - Especifica, clarifica y unifica los servicios que las enfermeras deben y pueden ofertarles
- Para el equipo:
  - Facilita la derivación y coordinación
- Para las enfermeras:
  - Clarifica su papel y les dota de herramientas para contribuir al equipo y a la sociedad
- Para el gestor:
  - Identifica áreas de necesidad de apoyo



# Sistemas de Información

- Dificultad en los análisis por la falta de registros en grandes bases de datos clínicos
- El desarrollo de aplicaciones que contemplan el proceso de enfermería ha posibilitado el análisis con grandes volúmenes de datos

# Elementos del SIS





# Sistema de Salida

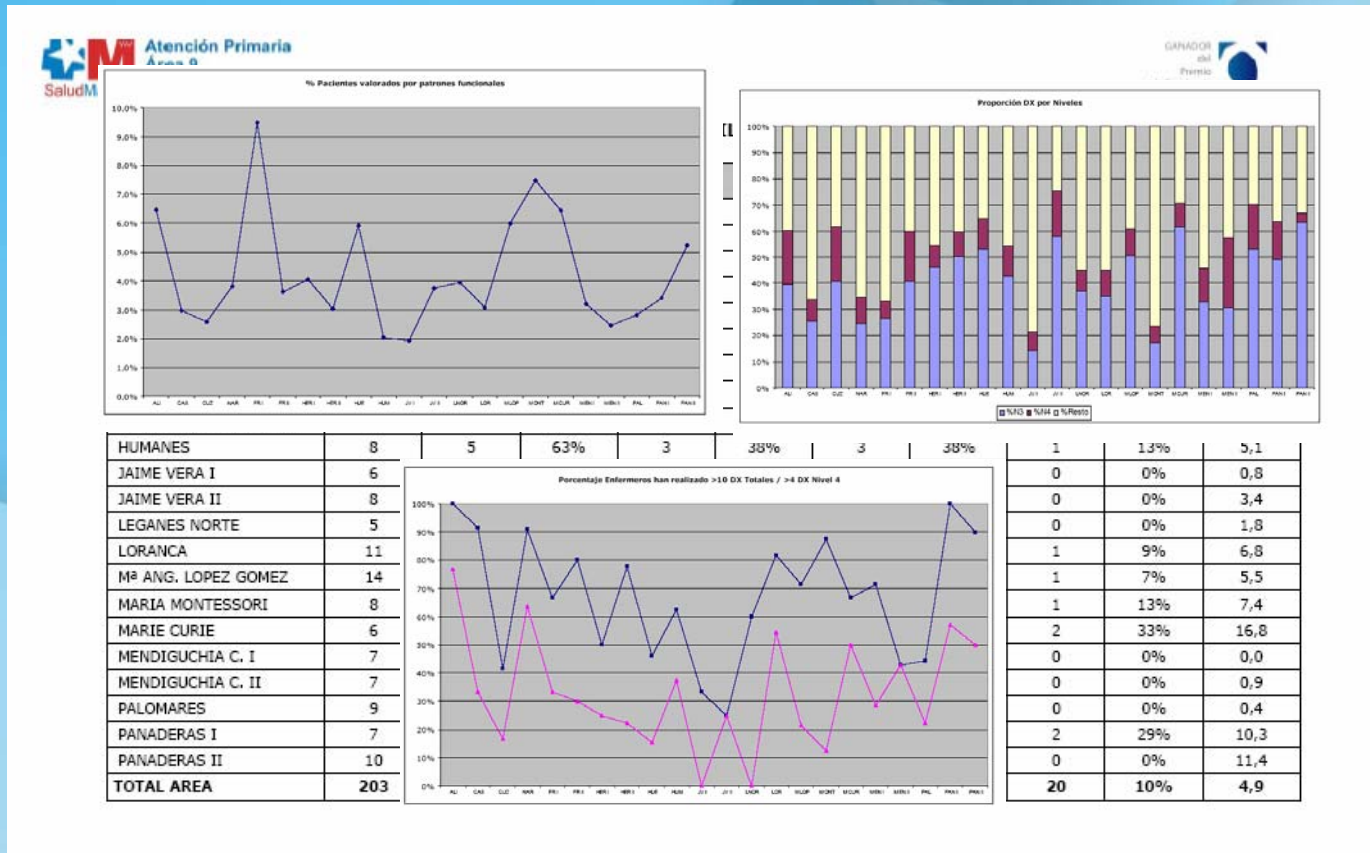
- Sistema de salida
  - A nivel de profesional:
    - Sistema de información de diagnósticos realizados
    - Frecuencias de realización de todos los componentes del plan
    - Modelos de Indicadores relacionando Datos clínicos y DE.
  - A nivel central (SQL Sobre BD)
    - Indicadores a medida

# Sistemas de Información

- Desde el año 2001 desarrollo de SIS que permiten la generación automatizada de indicadores
  - Indicadores de proceso
  - Indicadores de estructura
  - Indicadores de resultado

# Sistemas de Información

- Panel de indicadores

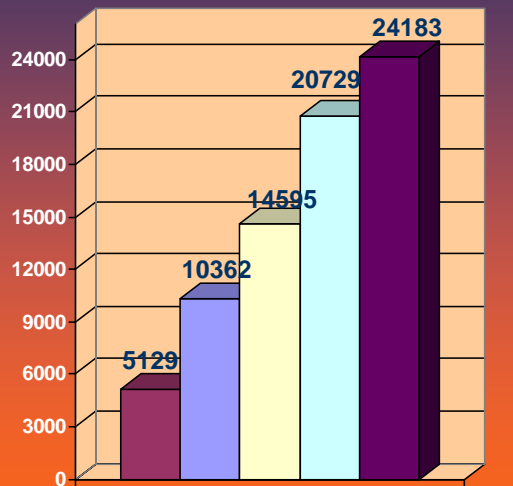


# Indicadores de proceso

- **Valoraciones funcionales**
- **Frecuencia de diagnósticos de enfermería:**
  - Frecuencia absoluta
  - Distribución por Patrón Funcional de Salud (PFS)
  - Por sexo, por grupos de edad, por meses
- **Nivel de intervención**
  - Distribución por niveles de intervención de procesos de enfermería
- **Índice de complejidad**
- **Calidad Global:**
  - Cumplimentación de las distintas etapas del proceso enfermero

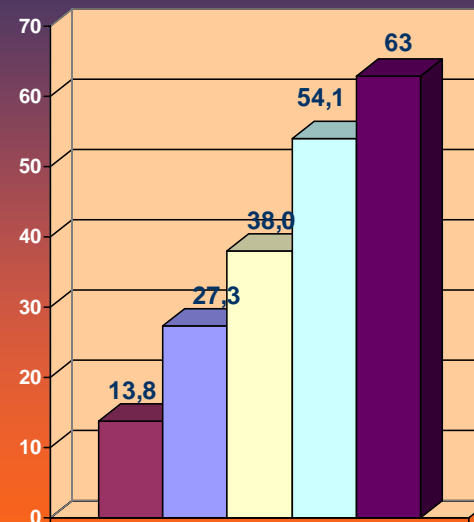
# Indicadores de proceso

## Evolución Planes de Cuidados -Area11-



■ 2001 ■ 2002 ■ 2003 ■ 2004 ■ 2005

## Planes de cuidados por enfermera



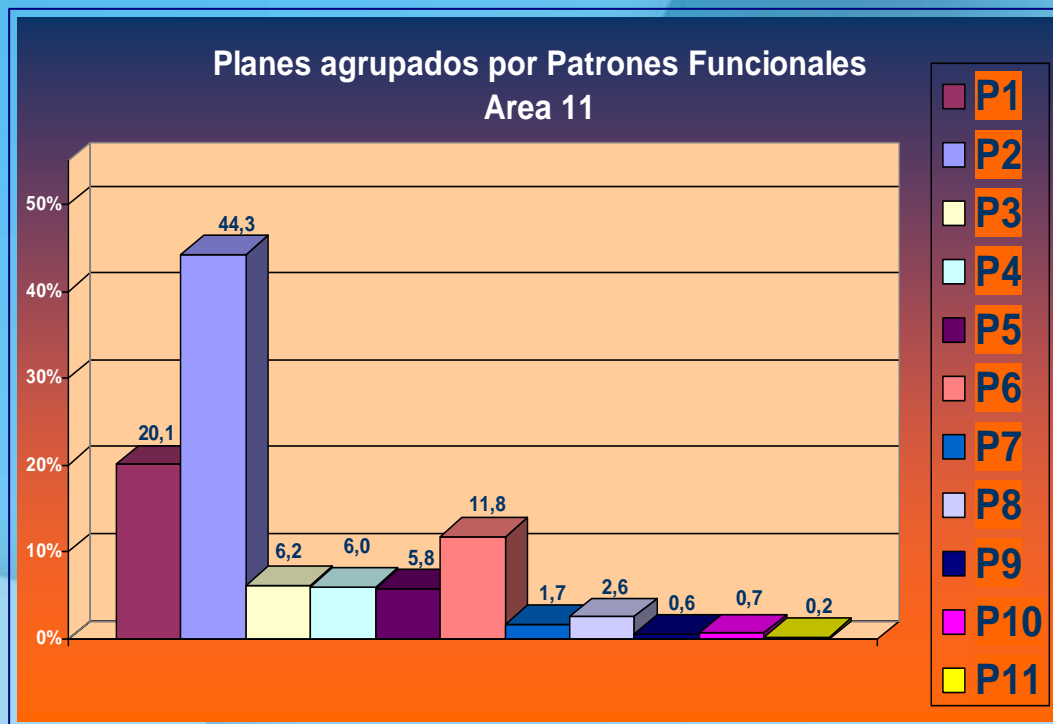
■ 2001 ■ 2002 ■ 2003 ■ 2004 ■ 2005



Atención Primaria Área 11

Comunidad de Madrid

# Indicadores de proceso

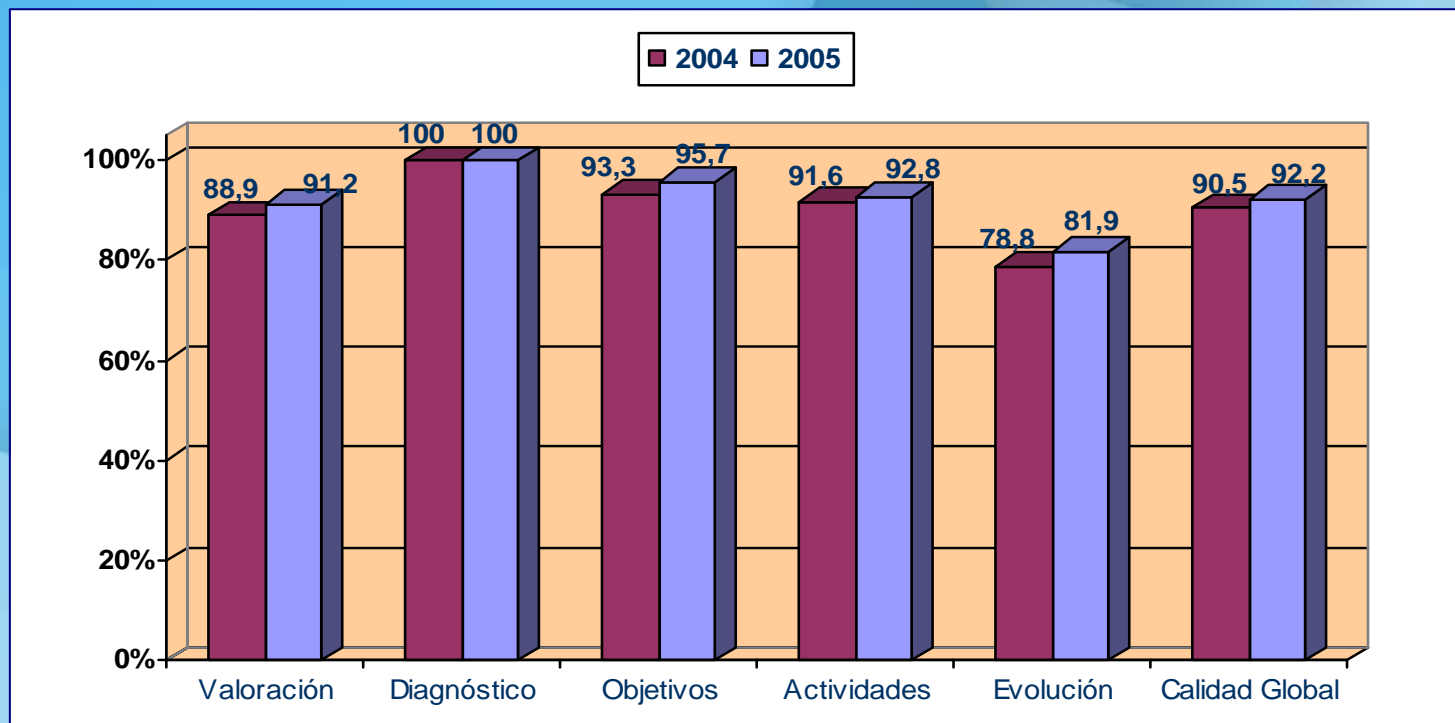


Atención Primaria Área 11

Comunidad de Madrid

# Indicadores de proceso

## CALIDAD DEL PROCESO



Atención Primaria Área 11

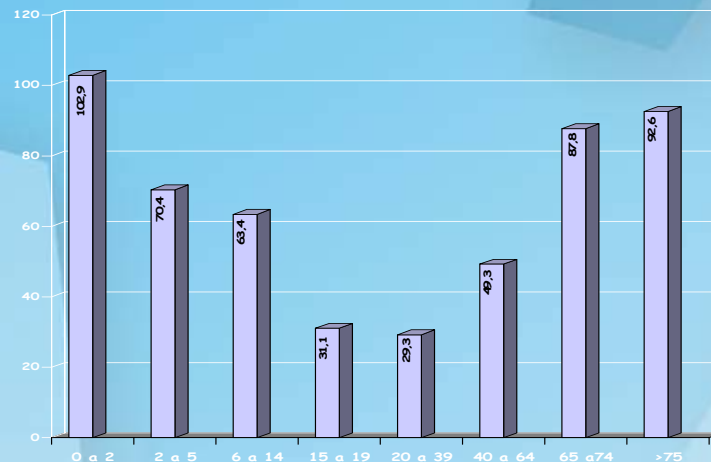
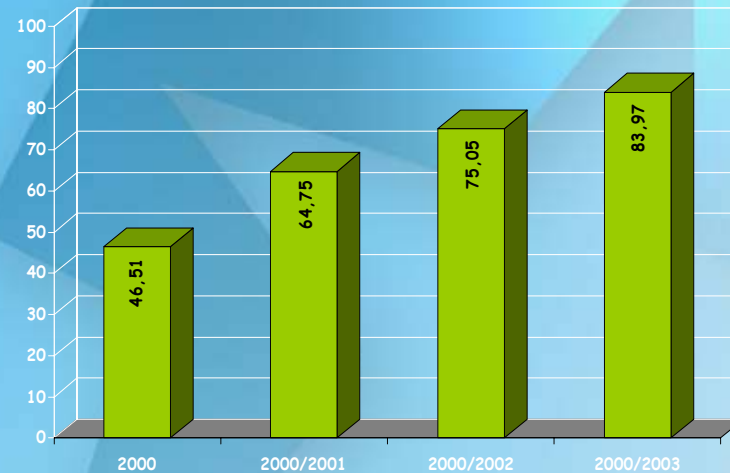
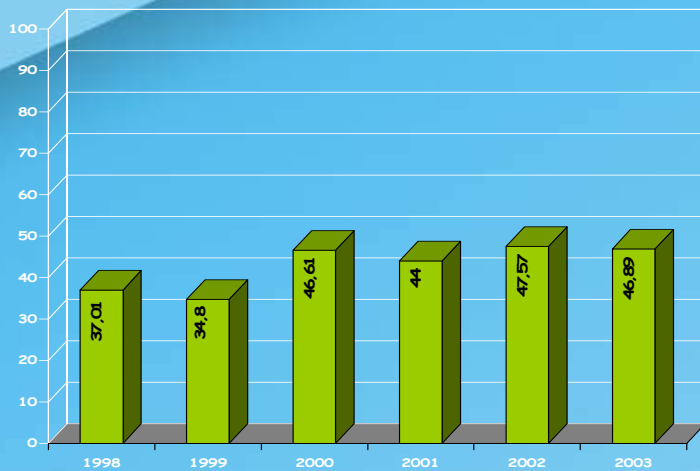
Comunidad de Madrid

# Indicadores de estructura

- **Grado de utilización**
  - Enfermeras que utilizan planes de cuidados
  - Ratios por enfermera
- **Lugar de realización del plan**
  - Centro
  - Domicilio
- **Población distinta vista**



# Población distinta vista



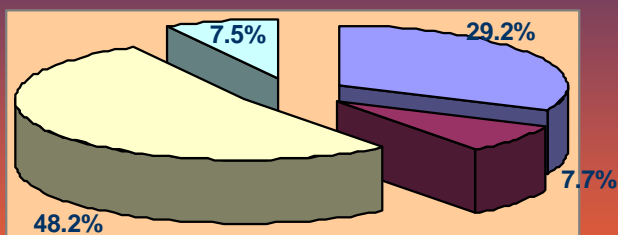
# Indicadores de resultado

- **Efectividad**
  - **Evolución del plan de cuidados**
    - Buena Evolución / Mala Evolución
    - Alta por resolución / Alta por abandono
- **Tiempo de resolución**
  - Tiempo transcurrido desde el Diagnóstico hasta el alta
- **Relación de los indicadores de estructura y proceso con los indicadores de resultado**

# Indicadores de resultado

## EFFECTIVIDAD ENFERMERA

Indicador de Resultados:  
Evolución Global



- Buena Evolución
- Mala Evolución
- Alta por Resolución
- Alta por Abandono

	2003	2004	2005
Evolución Positiva	75.4%	74.2%	77.4%
Evolución Negativa	24.6%	25.8%	22.6%



Atención Primaria Área 11

Comunidad de Madrid

# Resultados NOC

## Objetivos

- Especificidad variable
- Muy específicas
- Muy generales
- Todo o nada
- No reproducible
- No estandarizados

## NOC

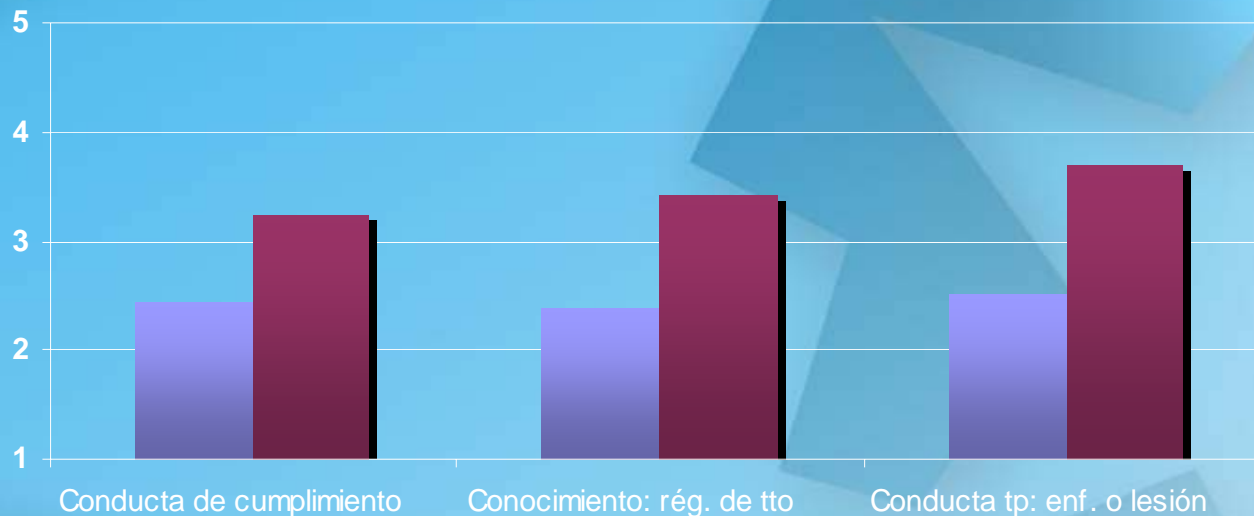
- Específicos
- Variables
- Reproducibles
- Estandarizados

# Medidas de Resultados NOC

- **Puntuaciones NOC:**

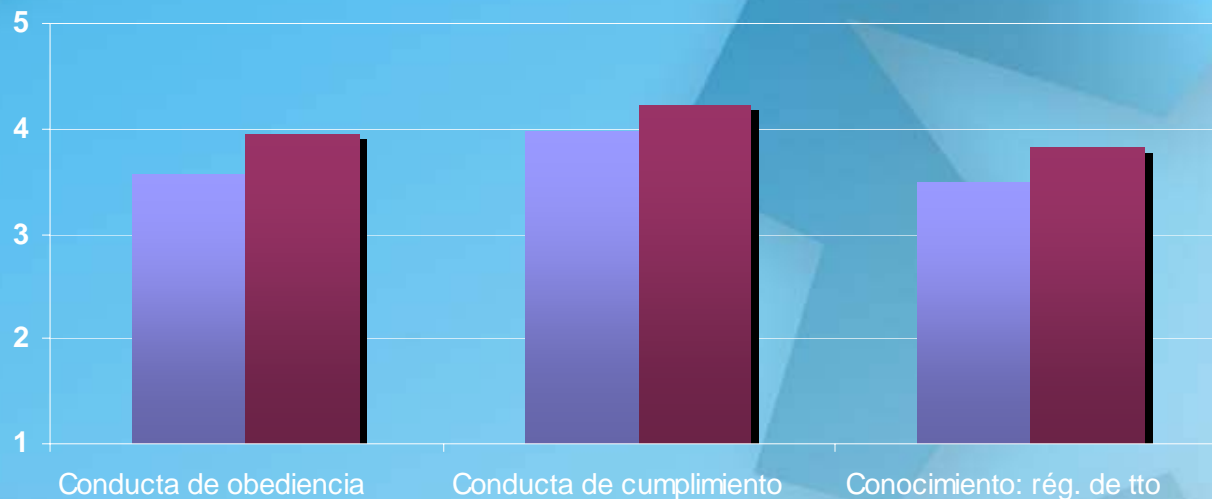
- Dos valoraciones en diferentes fechas.
- Tiempo entre medición basal y última medición registrada.
- Cambio en las puntuaciones.
- Intervenciones seleccionadas.
- Porcentaje de pacientes que mejoran, empeoran o mantienen la puntuación.

# Resultados Manejo Inefectivo



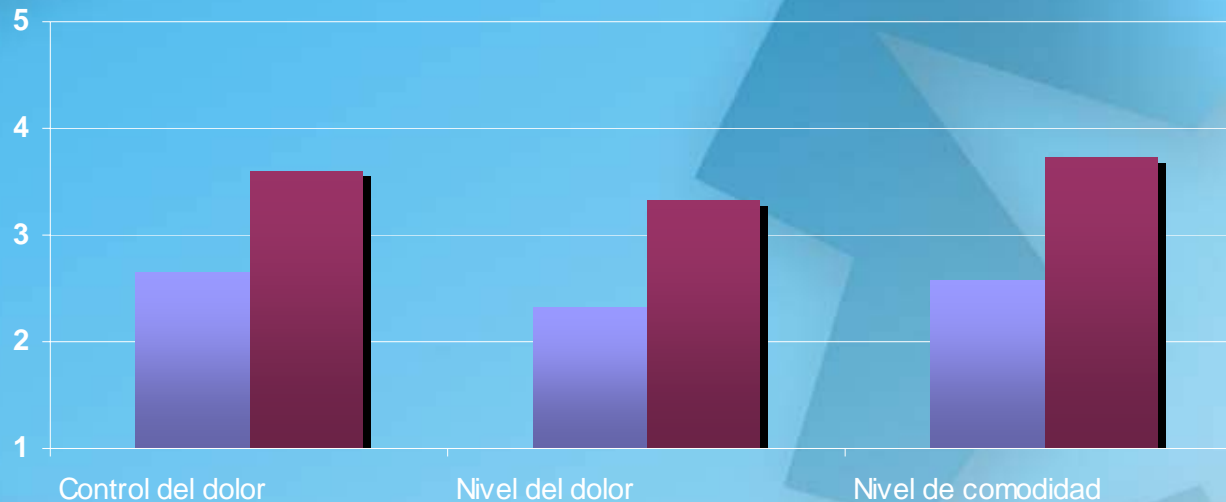
NOC	P.Basal	Ds P.Basal	Punt. Ult.	Ds P.Ult.	Cambio	Ds Cambio	Mejora relativa
Conducta de cumplimiento	2,44	0,95	3,25	0,95	0,81	1,03	31,47
Conocimiento: rég. de tto	2,39	0,99	3,42	0,81	1,03	0,95	39,51
Conducta tp: enf. o lesión	2,50	0,97	3,70	0,67	1,20	1,23	48,00

# Resultados Manejo Efectivo



NOC	P.Basal	Ds P.Basal	Punt. Ult.	Ds P.Ult.	Cambio	Ds Cambio	Mejora relativa
Conducta de obediencia	3,57	0,61	3,95	0,72	0,38	0,63	26,51
Conducta de cumplimiento	3,96	0,78	4,22	0,85	0,26	0,68	24,58
Conocimiento: rég. de tto	3,49	0,72	3,83	0,77	0,34	0,54	22,28

# Resultados Dolor Crónico



NOC	P.Basal	Ds P.Basal	Punt. Ult.	Ds P.Ult.	Cambio	Ds Cambio	Mejora relativa
Control del dolor	2,65	0,93	3,59	0,87	0,94	1,03	40,00
Nivel del dolor	2,33	0,71	3,33	0,71	1,00	0,87	37,50
Nivel de comodidad	2,57	1,13	3,71	0,49	1,14	0,90	47,06

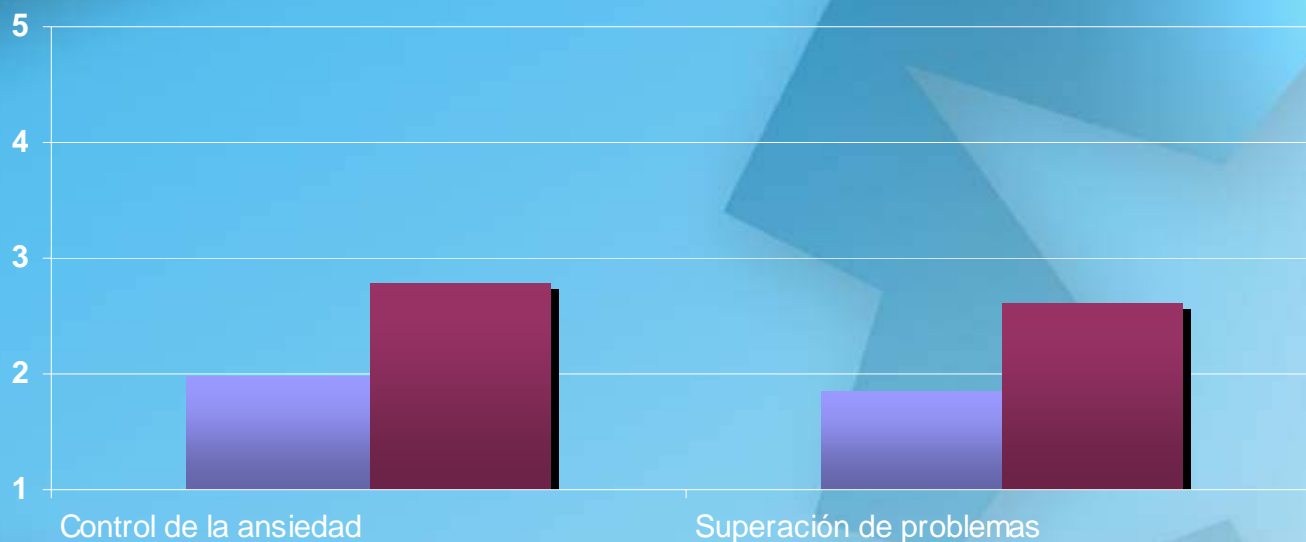


# Resultados Deterioro patrón Sueño



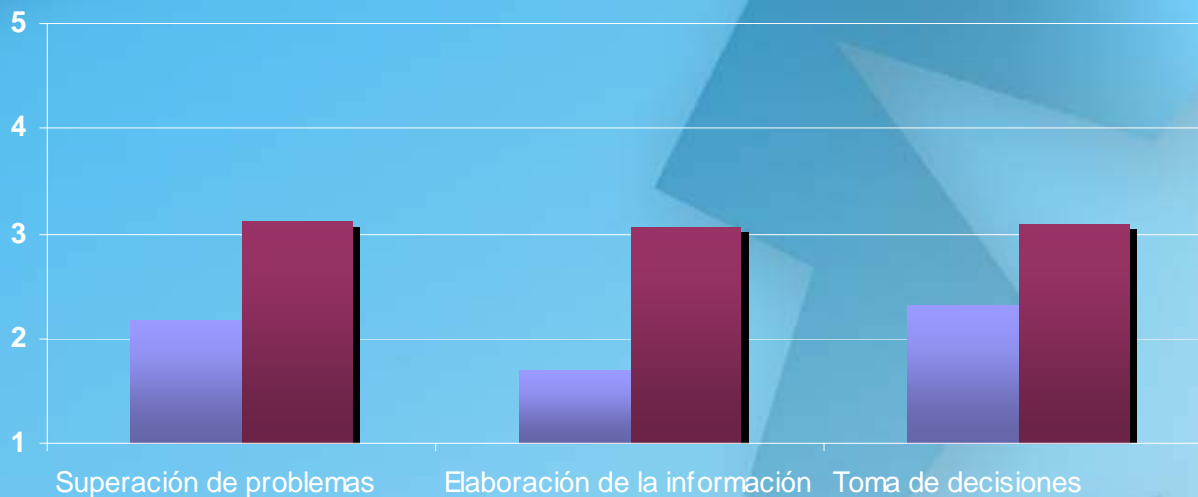
NOC	P.Basal	Ds P.Basal	Punt. Ult.	Ds P.Ult.	Cambio	Ds Cambio	Mejora relativa
Sueño	2,59	0,88	3,11	1,06	0,52	1,04	21,65
Control de la ansiedad	2,19	0,94	2,79	1,26	0,60	1,01	21,19
Descanso	2,58	0,88	3,42	1,02	0,83	0,76	34,48

# Resultados Ansiedad



NOC	P.Basal	Ds P.Basal	Punt. Ult.	Ds P.Ult.	Cambio	Ds Cambio	Mejora relativa
Control de la ansiedad	1,98	0,69	2,78	0,82	0,80	0,94	26,47
Superación de problemas	1,86	0,57	2,62	1,02	0,76	1,00	24,24

# Resultados Afrontamiento Inefectivo



NOC	P.Basal	Ds P.Basal	Punt. Ult.	Ds P.Ult.	Cambio	Ds Cambio	Mejora relativa
Superación de problemas	<b>2,17</b>	0,86	<b>3,11</b>	0,96	<b>0,94</b>	1,16	<b>33,33</b>
Elaboración de la información	<b>1,71</b>	0,77	<b>3,06</b>	1,09	<b>1,35</b>	1,11	<b>41,07</b>
Toma de decisiones	<b>2,31</b>	0,85	<b>3,08</b>	1,26	<b>0,77</b>	1,09	<b>28,57</b>

# Indicador por Diagnóstico

nanda	titulo	Punt. Basal	Punt. Ult.	Cambio
00001	Desequilibrio nutricional: por exceso	2,17	2,40	0,23
00082	Manejo efectivo régimen terapéutico	3,68	4,01	0,33
00046	Deterioro de la integridad cutánea	2,58	3,57	0,99
00078	Manejo inefectivo régimen terapéutico	2,61	3,01	0,41
00095	Deterioro del patrón de sueño	2,52	3,08	0,56
00079	Incumplimiento del tratamiento (especificar)	2,43	2,62	0,19
00044	Deterioro de la integridad tisular	2,29	3,50	1,21
00035	Riesgo de lesión	2,42	2,83	0,42
00084	Conductas generadoras de salud (especificar)	3,19	3,89	0,70
00011	Estreñimiento	2,76	3,32	0,56
00069	Afrontamiento inefectivo	2,14	2,97	0,83
00146	Ansiedad	2,00	2,73	0,73
00099	Mantenimiento inefectivo de la salud	2,29	2,61	0,32
00017	Incontinencia urinaria de esfuerzo	2,79	3,45	0,67
00126	Conocimientos deficientes	2,60	3,62	1,02
00106	Lactancia materna eficaz	4,24	4,34	0,10
00002	Desequilibrio nutricional: por defecto	2,53	3,12	0,59
00133	Dolor crónico	2,57	3,49	0,92
00135	Duelo disfuncional	2,17	2,75	0,58

# Indicador por Resultado

codcre	descre	Punt. Basal	Punt. Ult.	Cambio
1612	Control de peso	2,35	2,49	0,14
1601	Conducta de cumplimiento	3,28	3,42	0,14
1600	Conducta de obediencia	3,43	3,61	0,18
1008	Estado nutricional: ingestión alimentaria y de líquidos	2,00	2,09	0,09
1009	Estado nutricional: ingestión de nutrientes	1,90	1,95	0,04
1813	Conocimiento: régimen de tratamiento	3,16	3,32	0,16
1101	Integridad tisular: piel y membranas mucosas	2,83	3,39	0,56
1103	Curación de heridas: por segunda intención	2,74	3,43	0,69
1902	Control del riesgo	2,39	2,54	0,15
0004	Sueño	2,62	2,82	0,20
1602	Conducta de fomento de la salud	2,73	2,89	0,16
1402	Control de la ansiedad	2,30	2,61	0,31
0501	Eliminación intestinal	2,83	3,05	0,22
1603	Conducta de búsqueda de la salud	2,85	3,08	0,22
1302	Superación de problemas	2,31	2,60	0,28
1002	Mantenimiento de la lactancia materna	4,15	4,22	0,07
1102	Curación de heridas: por primera intención	2,95	3,40	0,45
0209	Función muscular	2,74	2,93	0,19
0502	Continencia urinaria	2,72	3,03	0,30

# Indicador Sintético

Punt. Basal	Punt. Ult.	Cambio
2,55	3,17	0,62

# Conclusiones

- Estamos en condiciones de acometer la medición de los resultados
- La utilización de instrumentos de medición y comparación adecuados son un requisito indispensable para abordar esta tarea
- Es necesaria la generación de bases de datos recopilen información sobre respuestas humanas a intervenciones enfermeras.

# Conclusiones

- Quedan muchas cuestiones por resolver, debemos investigar sobre ellas sin caer en el inmovilismo por la incerteza.
- Promoción de la “Cultura del resultado” centrado en el paciente en la práctica profesional de enfermería



# Muchas Gracias

