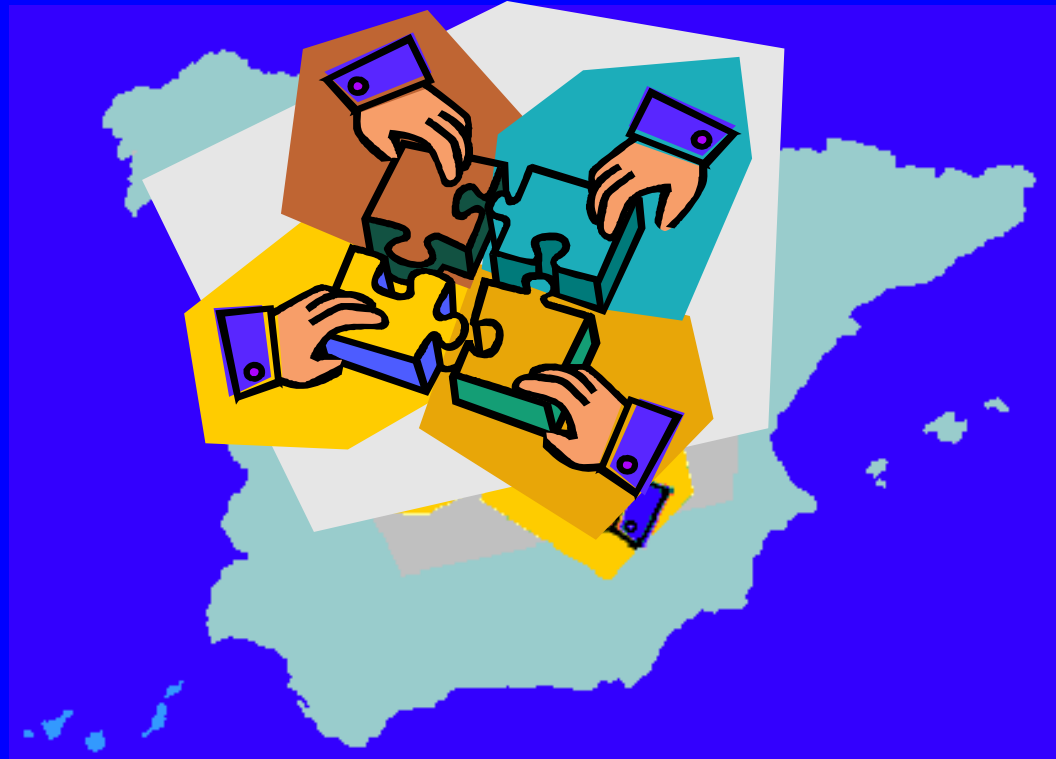


la estrategia en salud mental del sistema nacional de salud: más allá de los objetivos



**¿que estrategia en salud
mental?**

¿que estrategia en salud mental?

- ❑ Que respete y defienda activamente los Derechos Humanos de los enfermos mentales
- ❑ Que implique a la sociedad civil
- ❑ Que ponga en primer plano una perspectiva de Salud Pública
- ❑ Que complete el modelo comunitario de atención
- ❑ Que proponga actuaciones contrastadas empíricamente
- ❑ Que evalúe los resultados

que respete y defienda activamente los derechos humanos de los enfermos mentales

- ❑ Protocolización de las actuaciones contrarias a la voluntad del paciente, que protejan sus derechos y su dignidad
 - ❑ Intervenciones orientadas a erradicar el estigma y la discriminación
 - ❑ La recuperación como meta del tratamiento y la rehabilitación de los trastornos mentales graves
-

que implique a la sociedad civil

- ❑ La participación activa de los usuarios y familiares
 - ❑ La participación de los profesionales
-

que ponga en primer plano una perspectiva de salud pública

- ❑ Promoción de la salud mental
 - ❑ Prevención de los trastornos mentales y el suicidio
-

que complete el modelo comunitario de atención

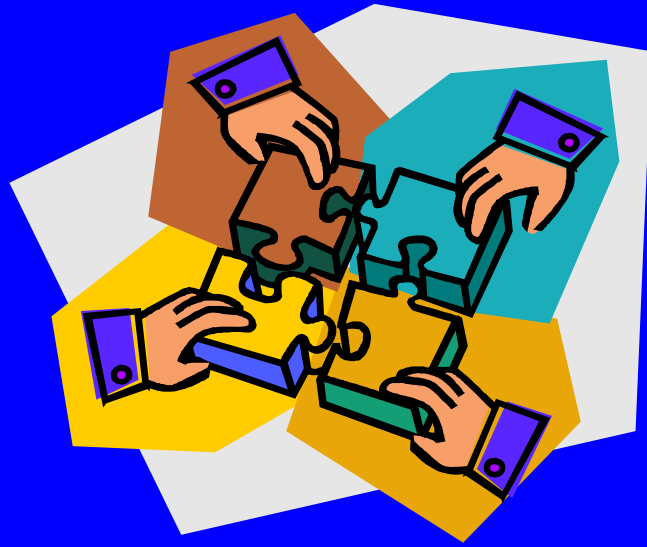
- El modelo biopsicosocial y multidisciplinar como referencia
 - Actuaciones terapéuticas y rehabilitadoras centradas en la persona y su entorno
 - Co-responsabilización y colaboración entre instituciones, dispositivos y profesionales sanitarios y sociales
-

que proponga actuaciones contrastadas empíricamente

- ❑ Intervenciones terapéuticas, rehabilitadoras y organizativas basadas en la evidencia y el consenso
 - ❑ Generalización del uso de guías para la práctica clínica
 - ❑ Ejemplos de buenas prácticas
-

que evalúe los resultados

- ❑ Seguimiento y evaluación del cumplimiento de los objetivos específicos de la Estrategia
 - ❑ Replanteamiento de la misma y nuevas propuestas para el futuro
-



alcance y límites de la estrategia

alcance y límites de la estrategia

- ¿Es posible liderar con éxito desde el Ministerio de Sanidad y Consumo una estrategia cuyos logros dependen de la corresponsabilización de los ciudadanos individuales, de la comunidad y de las instituciones?

alcance y límites de la estrategia

- ¿Es posible poner de acuerdo a todas las partes interesadas en la salud mental – los pacientes, sus familiares, los profesionales sanitarios, la administración, los proveedores de servicios y la industria farmacéutica – siendo así que aunque comparten muchos objetivos, en otros sus intereses son a menudo divergentes?

alcance y límites de la estrategia

- ¿Encajarán las propuestas contenidas en este documento con la cultura predominante en el ámbito de los servicios de salud mental?

¿qué es una estrategia en salud mental?

- La mayoría de las competencias en materia de salud están transferidas a las CCAA. En la actualidad todas las CCAA tienen su plan de Salud Mental.
- Una Estrategia de Salud Mental no es un Plan de Salud Mental que el Estado elabora e impone a las CCAA

¿qué es una estrategia en salud mental?

- Es una herramienta para promover mejoras en la salud mental de las personas y de las poblaciones, compatible con los planes vigentes en las CCAA, que desarrollan y utilizan conjuntamente el Estado y las Instituciones Autonómicas en función de las competencias que tienen establecidas.

la conferencia ministerial de helsinki

- En Enero 2005 la OMS, en colaboración con la Comisión Europea y el Consejo de Europa convocó una Conferencia Interministerial
- Objetivo: formalizar un compromiso político para mejorar la salud mental en Europa
- La Declaración resultante fue firmada por todos los Ministros de la Región Europea
- La Estrategia de Salud mental del MSC se basa en esta declaración.

la declaración de helsinki y la estrategia en salud mental del sns

- El MSC encargó a un comité de expertos y de representantes de los usuarios la elaboración de un documento que adaptase la Declaración de Helsinki al contexto español.
- El documento fue consensuado con los representantes de las CCAA, y posteriormente ratificado por el Consejo Interterritorial

contenidos del documento

- ❑ Justificación
 - ❑ Valores y principios
 - ❑ Situación actual de la SM en España
 - ❑ Líneas estratégicas
 - ❑ Ejemplos de buenas prácticas
 - ❑ Bibliografía
-

las líneas estratégicas

1. Promoción, prevención y erradicación del estigma
 2. Atención a los trastornos mentales
 3. Coordinación
 4. Formación del personal
 5. Investigación
 6. Sistemas de información y evaluación
-

las líneas estratégicas

1. Promoción, prevención y erradicación del estigma
 2. Atención a los trastornos mentales
 3. Coordinación
 4. Formación del personal
 5. Investigación
 6. Sistemas de información y evaluación
-

línea 1: promoción, prevención y erradicación del estigma

1. Promover la salud mental de la población
2. Prevenir la enfermedad mental y el suicidio
3. Erradicar el estigma y la discriminación

línea 2: atención a los trastornos mentales

1. Mejorar la calidad, la equidad y la continuidad de la atención a los problemas de salud mental
2. Implantar procedimientos de contención involuntaria que garanticen el uso de buenas prácticas y el respeto de los derechos y la dignidad de los pacientes

mejorar la calidad, la equidad y la continuidad de la atención a los problemas de salud mental

- Promover el uso de “guías de práctica clínica” y “los planes individualizados de atención”.
 - Ampliar la tasa de cobertura de técnicas de intervención con soporte empírico
-

implantar procedimientos de contención involuntaria

- Hospitalización involuntaria
 - Tratamiento involuntario en régimen de hospitalización
 - Contención mecánica
-