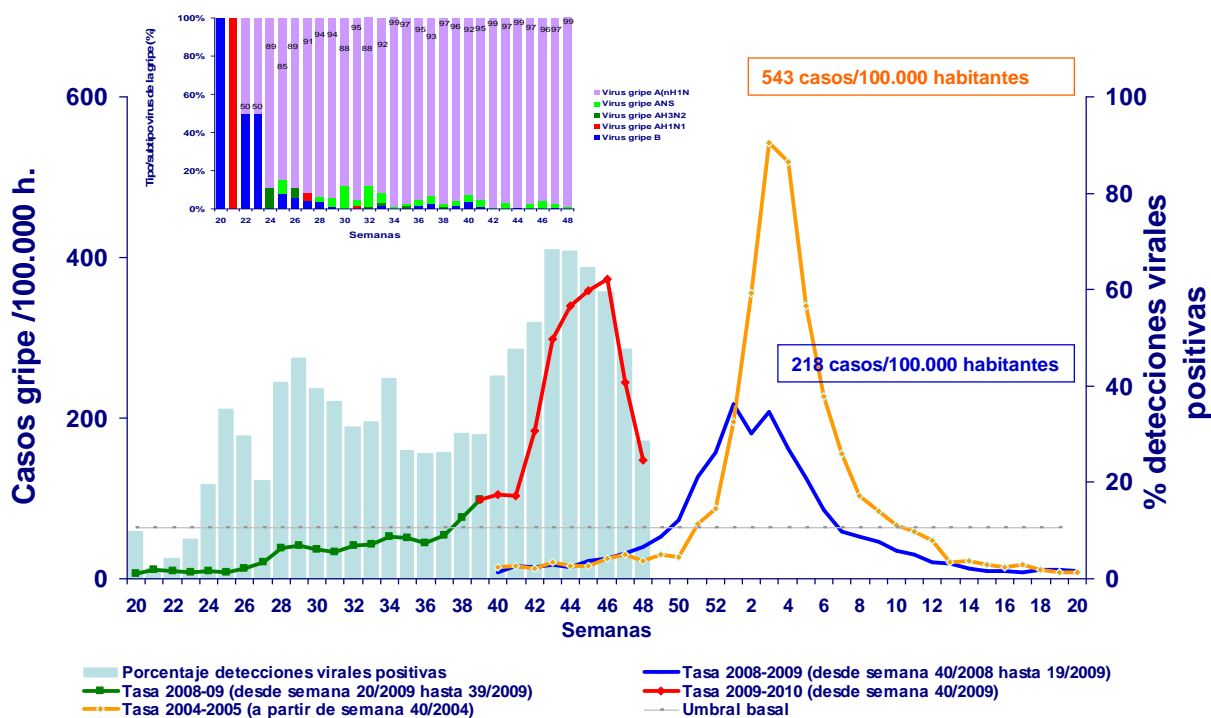


## Informe semanal de situación nacional e internacional

### Nacional

A partir de los datos proporcionados por la Red de Médicos Centinelas (\*) del Sistema de Vigilancia de Gripe en España (<http://vgripe.isciii.es/gripe/inicio.do>) la tasa de incidencia notificada de gripe en atención primaria, en la semana que acabó el 5 de diciembre (semana 48/2009), es de 151,42 casos por 100.000 habitantes, lo que supone un descenso del 40% con respecto a la semana previa de vigilancia, lo que podría indicar que nos situamos en la fase de descenso de la onda pandémica. El descenso de la incidencia se observa en todos los grupos de edad. La evolución de la epidemia de gripe desde la semana 20 a la actual, puede verse en la siguiente gráfica.

### Tasa de incidencia semanal de gripe y porcentaje de detecciones virales positivas. Temporada 2009-2010. Sistemas centinela. España

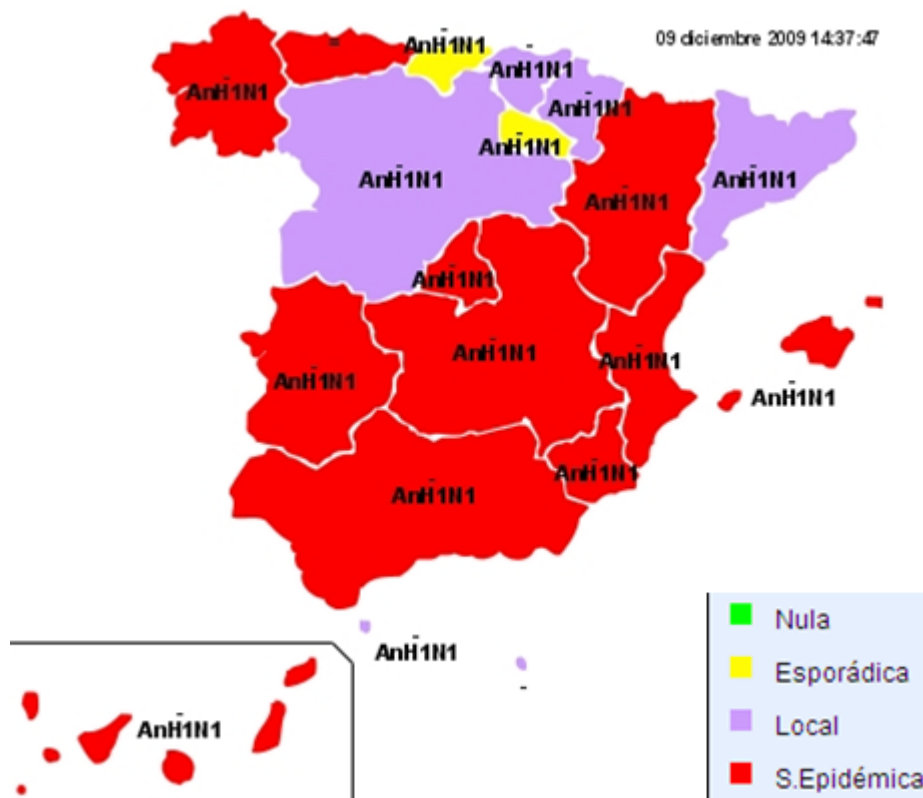


Centro Nacional de Epidemiología. ISCIII. Datos obtenidos del SVGE

(\*) La Red de Médicos Centinelas es una red de médicos de vigilancia de la infección por el virus de la gripe, distribuidos por todo el territorio nacional, en centros de Atención Primaria. Estos médicos confirman mediante pruebas de laboratorio los casos de gripe en una muestra representativa de la población que padece los síntomas de la enfermedad. Con este sistema se dispone de información sobre las tendencias de la infección en cuanto a intensidad y distribución geográfica y proporciona una muestra representativa de los casos que aparecen en la población general. La toma de muestras de laboratorio permite la monitorización de las características del virus en la comunidad. La red de médicos centinela cubre a un 2% de la población española.

<sup>1</sup> En el SVGE asume desde la semana 20/2009 la nomenclatura del virus de la gripe pandémica (H1N1)2009 como AnH1N1 por adaptaciones técnicas en la notificación a través de la página WEB del SVGE (<http://vgripe.isciii.es/gripe/inicio.do>).

En el siguiente mapa se puede ver la actividad gripal por CCAA en cuanto a nivel de difusión.



**ANS** = virus Dominante ANS  
**AH1** = virus Dominante A(H1)  
**AH1N1** = virus Dominante A(H1N1)  
**AH1N2** = virus Dominante A(H1N2)  
**AnH1N1** = virus Dominante An(H1N1).  
 Pandémico

**AH3** = virus Dominante A(H3)  
**AH3N2** = virus Dominante A(H3N2)  
**B** = virus Dominante B  
**C** = virus Dominante C

+ : actividad gripal creciente  
 - : actividad gripal decreciente  
 = : actividad gripal estable

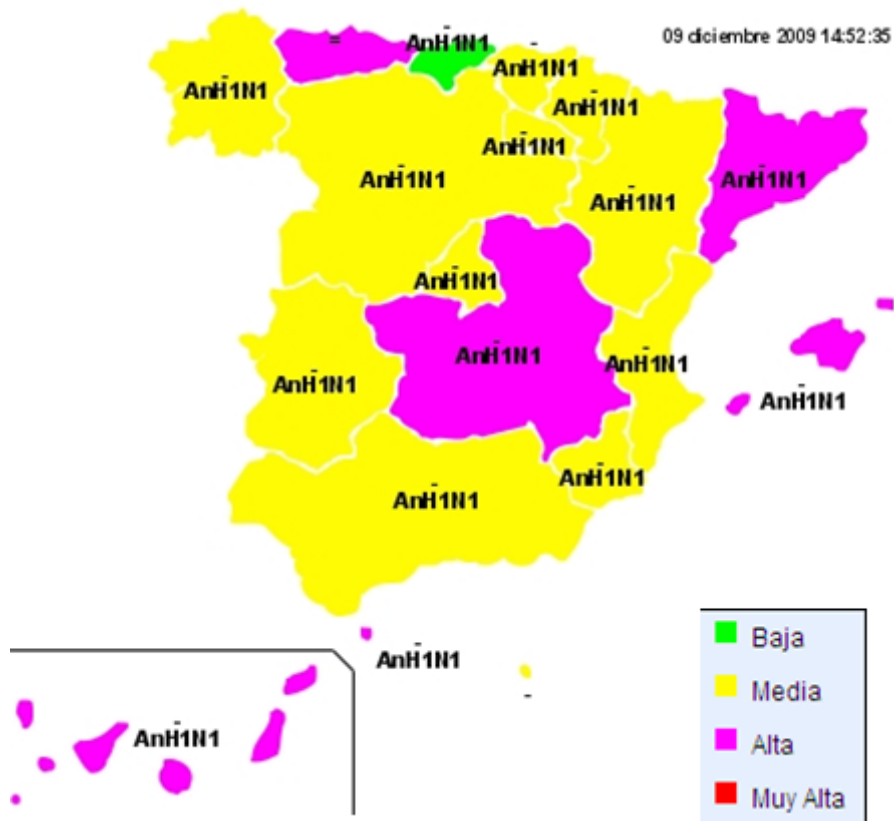
**Nula** = : Los informes indican que no hay evidencia de actividad gripal confirmada por laboratorio

**Esporádica** = Casos aislados de infección gripal confirmados por laboratorio, o un brote en una sola institución, con incidencia basal o por debajo de los niveles basales.

**Local** = La actividad gripal se ha incrementado en áreas locales, o bien se han producido brotes en dos o más instituciones, con casos de infección gripal confirmados por laboratorio.

**Situación Epidémica** = La incidencia registrada de gripe aumenta por encima de los niveles basales en una o más áreas con una población mayor que el 50% de la población total de la región, con casos de infección gripal confirmados por laboratorio.

El mapa siguiente muestra la actividad gripal por CCAA en cuanto a nivel de intensidad:



**Baja** = Sin actividad gripal o actividad a nivel básico  
**Media** = Nivel normal de actividad gripal  
**Alta** = Actividad gripal más elevada que el nivel normal  
**Muy Alta** = Niveles particularmente elevados de actividad gripal

NOTA: Los indicadores correspondientes a Galicia y Murcia se estiman a partir de sistemas No centinelas complementados con vigilancia virológica.

Basado en los datos de diferentes fuentes se puede afirmar que en estos momentos la mayoría de los casos evolucionan de manera favorable, con una recuperación en pocos días en la mayor parte de los afectados, aunque se han producido 1128 casos graves que han requerido hospitalización en UCI. Se han producido 208 defunciones asociadas a esta infección.

En la actual semana de vigilancia, la mortalidad por todas las causas se sitúa por debajo del límite superior del intervalo de tolerancia calculado.

## **Internacional**

Para un seguimiento de la situación Internacional pueden dirigirse a las páginas de la OMS (<http://www.who.int/es>) o del Centro Europeo para el Control de Enfermedades (<http://www.ecdc.europa.eu>)