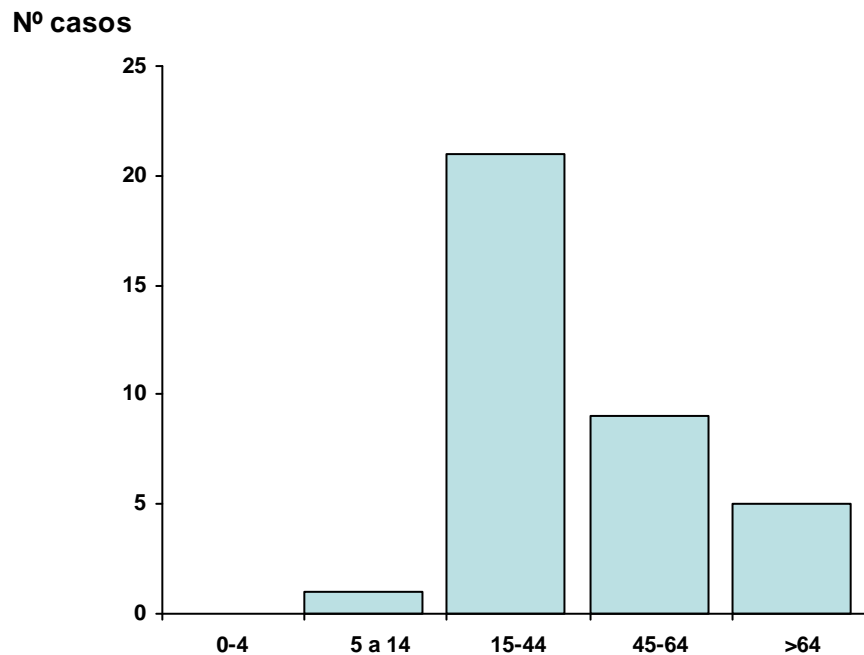


Fecha 24-09-09

CASOS HUMANOS DE GRIPE POR VIRUS PANDÉMICO (H1N1) 2009. ANÁLISIS DESCRIPTIVO DE LOS CASOS FALLECIDOS EN ESPAÑA

A fecha 23 de septiembre, se han notificado al Centro de Coordinación de Alertas y Emergencias Sanitarias (CCAES) 36 casos de personas fallecidas en España a causa de la infección por el virus pandémico A (H1N1) 2009.

De los 36 casos fallecidos, 19 son mujeres (52,8%). La **edad media** de los casos fallecidos es de 41,64 años, con una **mediana** de 35,5 años y un **rango** de 10 a 85 años. La distribución por grupos de edad de los casos fallecidos se muestra en la siguiente figura:

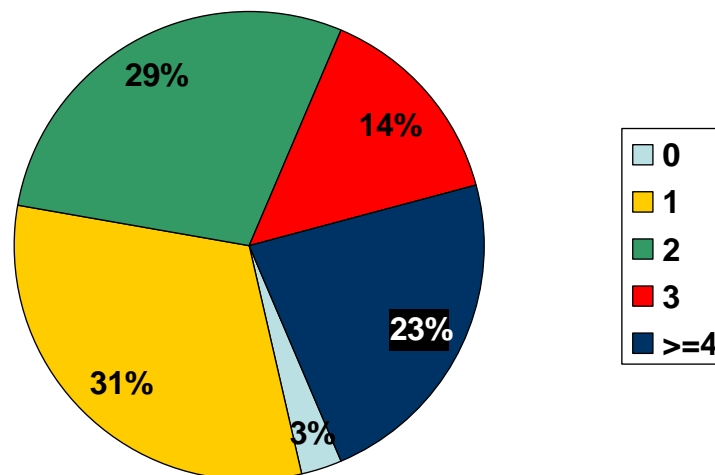


Respecto a los **factores de riesgo**, es importante señalar que desde la introducción de la nueva encuesta de recogida de datos el 3 de agosto de 2009, se recogen 19 factores de riesgo. Hasta entonces se recogía información sobre 8 factores de riesgo. Por ello, la información sobre los 19 factores no está disponible en todos los casos.

Todos los casos presentan alguno de los factores de riesgo estudiados excepto un caso en un hombre de 33 años. En otro caso, no se dispone de información suficiente. Sin embargo, en cuatro de los casos fallecidos, el único factor de riesgo presente era el ser fumador.

Fecha 24-09-09

Un 66% de los casos presentaban más de un factor de riesgo. El **número de factores de riesgo** que presentan los casos se muestra en la siguiente figura:

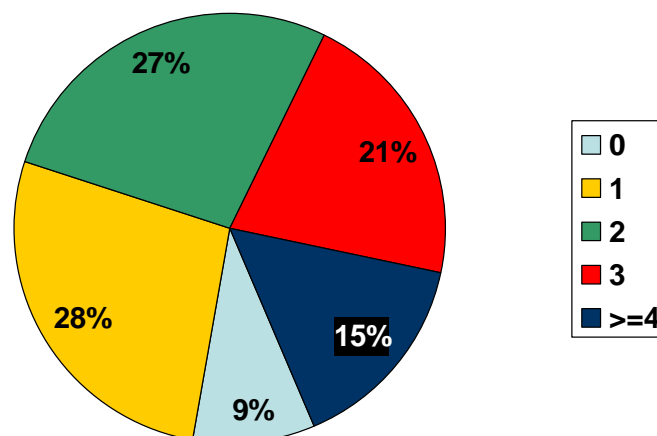


En los casos que tienen un solo factor de riesgo (11 casos), lo más frecuente es ser fumador (4 casos), seguido de obesidad mórbida (IMC mayor de 40) en dos casos.

En los pacientes con dos factores de riesgo no destaca ninguna asociación por encima de las demás.

De los 11 pacientes con obesidad mórbida, destacar que 7 de ellos (63,6%) son personas que presentan 3 o más factores de riesgo, y como se ha mencionado antes, únicamente 2 presentan la obesidad como único factor de riesgo.

En la siguiente gráfica se muestra la distribución de los factores de riesgo si exceptuamos el hecho de ser fumador:



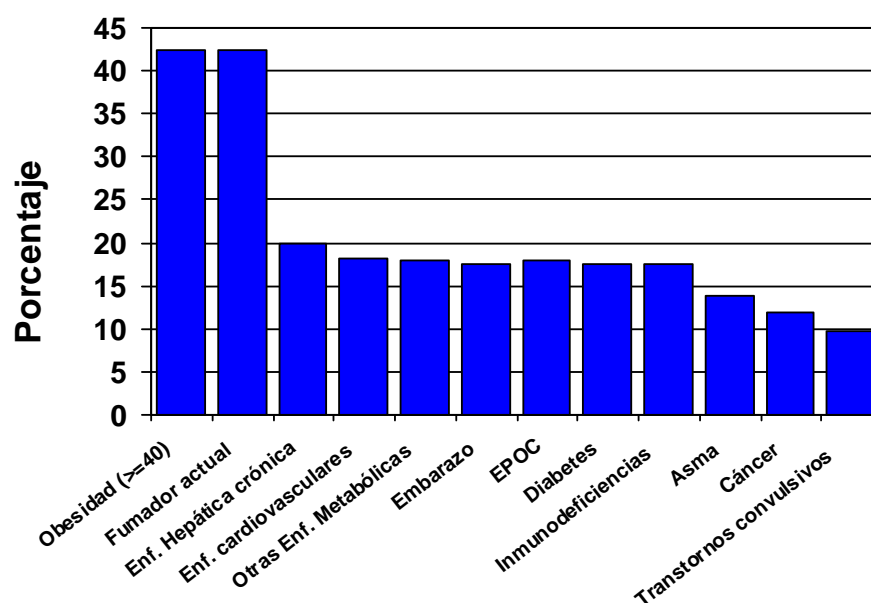
Fecha 24-09-09

En la siguiente tabla se presenta el porcentaje de los factores de riesgo en los 36 pacientes fallecidos:

FACTORES DE RIESGO	% casos*
Fumador actual	42,3% (11/26)
Asma	13,8% (4/29)
EPOC	17,9% (5/28)
Otras Enf. Pulmonares	10% (3/30)
Obesidad (IMC \geq 40)	42,3% (11/26)
Diabetes	17,6% (6/34)
Otras Enf. Metabólicas	17,9% (5/28)
Embarazo	15,8% (3/19)
Cáncer	11,8% (4/34)
Inmunodeficiencias	17,6% (6/34)
Enf. Cardiovasculares	18,2% (6/33)
Enf. Hepática Crónica	20% (6/24)
Anemia/Hemoglobinopatía	10,7% (3/28)
Disfunción Cognitiva	7,7% (2/26)
Transt. Convulsivos	9,7% (3/31)

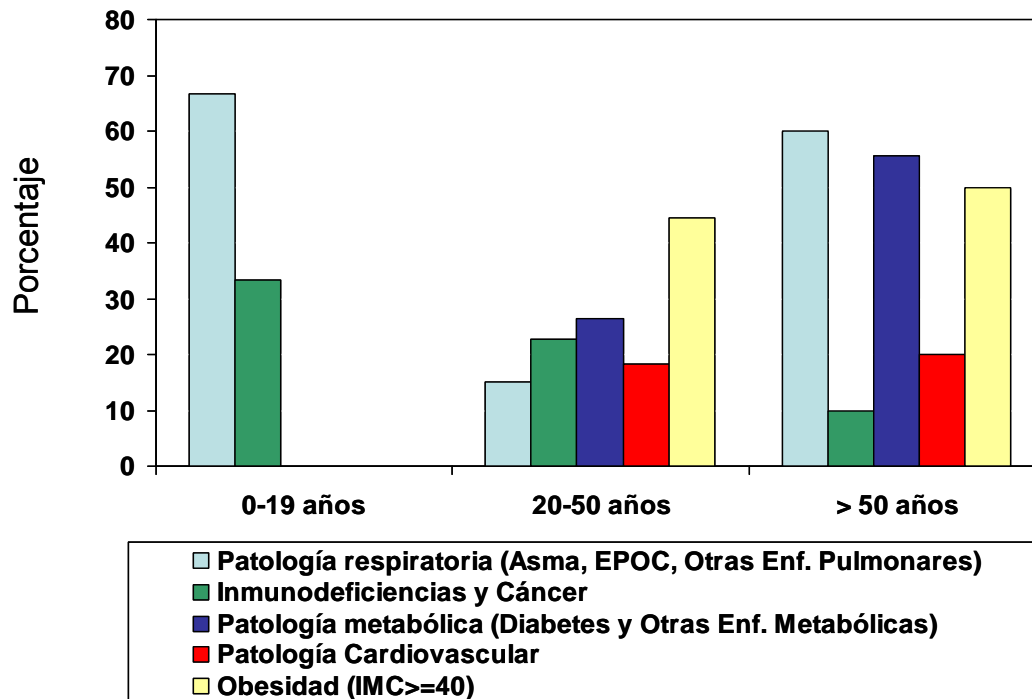
* En el paréntesis se refleja: nº casos con la complicación/casos con información disponible

Además de estos factores, se han notificado otros factores de riesgo que aparecen con una frecuencia menor como: obesidad sin IMC definido, insuficiencia renal, enfermedad neuromuscular y tratamiento prolongado con AAS (se han presentado en un caso cada uno). En la siguiente gráfica se muestran los factores de riesgo más frecuentes:



Fecha 24-09-09

Si nos fijamos en los factores de riesgo más frecuentes, se observan diferencias en la presencia de determinadas patologías en función de la edad.



Los **síntomas clínicos** detectados durante el proceso en los casos que han fallecido se describen en la siguiente tabla.

Síntoma	% casos*
Fiebre	100% (30/30)
Tos	96,8% (30/31)
Dificultad respiratoria	91,2% (31/34)
Malestar general	93,1% (27/29)
Cefalea	40% (10/25)
Rinorrea	28% (7/25)
Dolor garganta	43.5% (10/23)
Mialgia	63% (17/27)
Diarrea	20% (6/30)
Vómitos	20% (6/30)
Convulsiones	4,2% (1/24)
Alteración conciencia	12,2% (3/24)

* En el paréntesis se refleja: nº casos con la complicación/casos con información disponible

Fecha 24-09-09

Las **complicaciones** más frecuentes registradas durante el curso de la enfermedad de los casos fallecidos fueron: neumonía (93,9%), síndrome de distress respiratorio agudo (SDRA) (79,2%) y shock (75%), tratándose en el 83,3% de los casos de shock séptico.

Tipo complicaciones	% casos*
Hipoxemia	100% (30/30)
Neumonía	93,9% (31/33)
SDRA	79,2% (19/24)
Fracaso renal agudo	60% (15/25)
Sepsis	68,2% (15/22)
Shock	75% (18/24)
Alteración función hepática	47,6% (10/21)
Alteración cardiaca	35% (7/20)
CID	20% (4/20)
Derrame pleural	8,3% (3/36)

*En el paréntesis se refleja: nº casos con la complicación/casos con información disponible

Cuatro de los 9 fallecidos de los que se dispone de información sobre la presencia de neumonía secundaria bacteriana, presentaron esta complicación.

En 2 de las 3 mujeres embarazadas se realizó una cesárea electiva.

El 77,1% de los pacientes fallecidos han estado ingresados en UCI.

Respecto al tiempo transcurrido **desde el inicio de los síntomas hasta el ingreso** hay 2 pacientes que iniciaron síntomas tras el ingreso hospitalario. Se trata de una mujer de 28 años, que ingresa 2 días antes con diagnóstico de cólico nefrítico y un varón de 36 años, que ingresa 7 días antes con un diagnóstico de linfoma gástrico. En el resto de los casos, el tiempo transcurrido desde el inicio de los síntomas hasta el ingreso tiene un rango de 0 a 10 días, con una mediana de 3 días.

El tiempo transcurrido **desde el ingreso hospitalario hasta el traslado a UCI** tiene un rango de 0 a 19 días, con una mediana de 1 día. Los **días de estancia en UCI** tienen una mediana de 13 días y un rango de 1 a 65 días.

Fecha 24-09-09

La **duración de la enfermedad** desde que se inicia la sintomatología hasta que fallecen los casos tiene una mediana de 17 días y un rango de 1 a 70 días.

Los días de evolución presentan algunas diferencias según los grupos de edad como se observa en la siguiente tabla, aunque esta información deberá ser revisada conforme aumente el número de casos porque como se puede observar, el grupo de menores de 19 años tiene un tamaño muy pequeño.

		0-19 años N=3	20-50 años N=23	> 50 años N=10
Días desde inicio de síntomas hasta ingreso hospitalario	Mediana	2	4	2
	Rango	(0-6)	(0-10)	(0-9)
Días en hospital hasta inicio en UCI	Mediana	3	1	1
	Rango	(0-6)	(0-9)	(0-19)
Días totales de enfermedad	Mediana	10	18	19
	Rango	(4-21)	(3-70)	(4-61)

El período de tiempo transcurrido desde que se inician los síntomas **hasta que comienza el tratamiento** con fármacos antivirales tiene una mediana de 7 días (rango de 0 a 19), y la duración del tratamiento tiene una mediana de 5 días. Únicamente 3 casos iniciaron tratamiento antiviral en las primeras 48 horas.

Tratamiento con Oseltamivir desde el inicio de síntomas	
No ha recibido tratamiento antiviral	4
Inicia tratamiento en las primeras 48 h	3
Inicia tratamiento después de 48h	19
Inicio de tratamiento desconocido	12
Desconocido (sin información sobre tratamiento antiviral)	1

Fecha 24-09-09

Estos tiempos se representan gráficamente en la siguiente figura:

Evolución clínica de los casos fallecidos (n=36)

